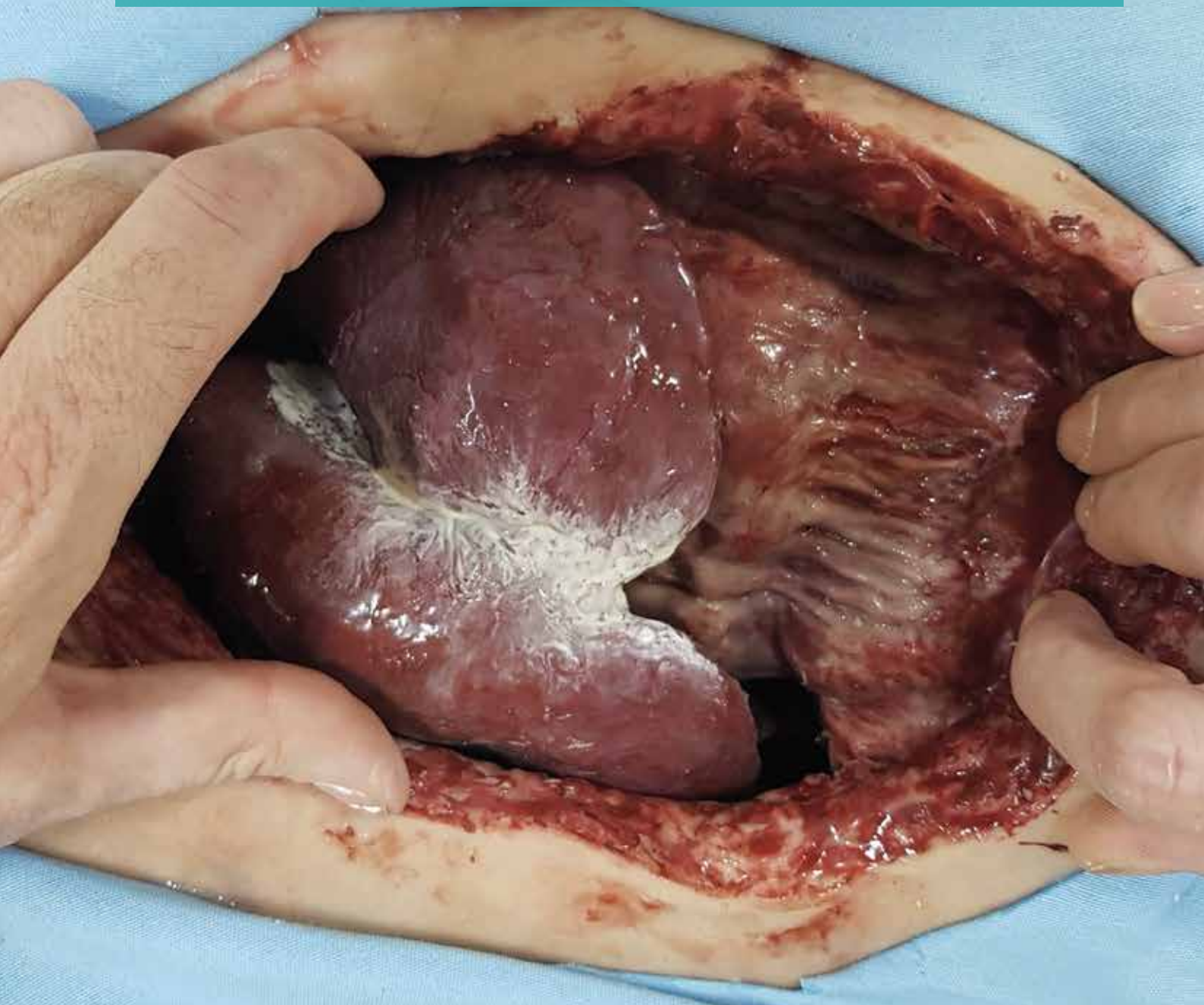


# 3º AÑO DIPLOMATURA

## FX / EFECTOS ESPECIALES DE MAQUILLAJE

### PRESENCIAL / OCTUBRE-JUNIO



SÍGUENOS EN:



[WWW.INSTITUTODELCINE.ES](http://WWW.INSTITUTODELCINE.ES)

C/ EDUARDO BENOT, 2. 28008 MADRID  
TEL. (+34) 914478040  
E-MAIL: [INFO@INSTITUTODELCINE.ES](mailto:INFO@INSTITUTODELCINE.ES)

Instituto  
del Cine  
Madrid

El 3º año de la Diplomatura está diseñada para alumnos y profesionales del maquillaje interesados en adquirir y/o desarrollar **conocimientos en caracterización y efectos de maquillaje que sean capaces de desempeñar su trabajo en producciones de Cine y TV.**

Se imparte en el marco de una **Escuela de Cine**, motivo por el que todas las Prácticas se realizan en condiciones reales de rodaje.

Los alumnos se forman con quienes serán los futuros directores, productores, actores, etc. del Cine y la TV, lo que supone establecer una red de contactos que será muy útil.

Todos los Profesores integran el equipo de **JOSÉ QUETGLAS** Director de esta Diplomatura y ganador de 8 Premios Goya –incluido el de 2015- y de un BAFTA (Academia del Cine Británico) entre otros muchos galardones.

Esta Diplomatura tiene una muy buena relación calidad-precio si la comparamos con otras ofertas similares de formación.

Además, el coste de la matrícula es mucho más bajo que la formación parcial a través de cursos cortos.

**TODO EL MATERIAL Y TODOS LOS PRODUCTOS UTILIZADOS EN CLASE ESTÁN INCLUIDOS EN EL PRECIO**

# PLAN DE ESTUDIOS

## 1. DIPLOMATURA FX / EFECTOS ESPECIALES DE MAQUILLAJE 180 HORAS - PRESENCIALES

### CARA DESTROZADA POR IMPACTO

- Molde sobre modelo en alginato y escayola
- Inyección de pelo. Cejas y cara
- Modelado en plastilina y pieza final de silicona platino
- Elaboración e inserto de ojos en silicona y resina
- Inserto dientes elaborados en resina dental
- Pegado sobre modelos y maquillaje de las piezas

### MOLDE PARCIAL TORSO

- Negativo de molde con vendas de escayola
- Modelado y elaboración en silicona y resina de órganos internos con movimiento
- Corazón latiendo
- Efecto corte piel de silicona con bisturí y bombeo de sangre

### TRUCO DE AMPUTACIÓN DE BRAZO O PIERNA

- Negativo de molde con vendas de escayola
- Preparación de molde (negativo) en silicona RTV y fibra resina de jesmonite
- Positivo en gelatina o silicona con efecto hueso cortado
- Uñas elaboradas y adaptadas



# PLAN DE ESTUDIOS

## MODELADO TRIPA EMBARAZADA SOBRE MODELO

- Negativo en fibra resina y positivo en silicona

## MAQUILLAJES CON AERÓGRAFO

## TRUCO DE CUCHILLO TELESCOPICO

- Demostración

## EFECTO DE EXPLOSION CON AIRE COMPRIMIDO

## DISTINTAS HERIDAS SOBRE MOLDE DE CARA. ACABADO EN PIEZAS DE SILICONA Y/O PROS AID

## DISTINTAS HERIDAS CORTOPUNZANTES / COSIDO HERIDAS

## MODELADO DE HERIDAS ABIERTAS





## JOSE QUETGLAS

[www.imdb.com/name/nm0703370](http://www.imdb.com/name/nm0703370)

Ha sido el responsable de Maquillaje de muchas de las películas emblemáticas del cine español: "Mortadelo y Filemón", "Amanece que no es poco"; "El día de la bestia"; "El laberinto del fauno"; "La Comunidad"; "Isi & Disi"; "Torrente 2"; "Torrente 5. Operación Eurovegas", "Crimen perfecto" o "Perfectos desconocidos", entre muchas otras.

También ha maquillado para series punteras de TV como "El tiempo entre costuras"; "El caso"; "Apaches"; "Victor Ros" o "Toledo". Ganador de 8 Premios Goya y 1 BAFTA (Academia del Cine Británico), entre otros galardones. Es el Director de esta Diplomatura.



## JORGE NAVARRO

[www.imdb.com/name/nm8215921/](http://www.imdb.com/name/nm8215921/)

Es titulado de esta Diplomatura y se ha incorporado al equipo docente. Se ha especializado en modelado en plastilina y arcilla. Destaca su trabajo en "Victor Ros", serie de época cuyas 2 temporadas se emitieron en 2015 y 2016, en La1, de TVE.



## REBECA FERNÁNDEZ ARRIERO

[www.imdb.com/name/nm4562916](http://www.imdb.com/name/nm4562916)

Integra el equipo de Maquillaje de JOSÉ QUETGLAS y es titulada en Estética y Asesoría de Imagen Audiovisual.

Integró el equipo fundador de Arriero & Quetglas, escuela de maquillaje de Alicante.

Ha sido maquilladora en las series "Toledo", "El tiempo entre costuras" o "Inquisición" y en las películas "El bar" de Alex de la Iglesia; "El regreso de Elías Urquijo", de Roque Madrid o "Los muertos no se tocan, nene", de José Luis García. Sánchez.