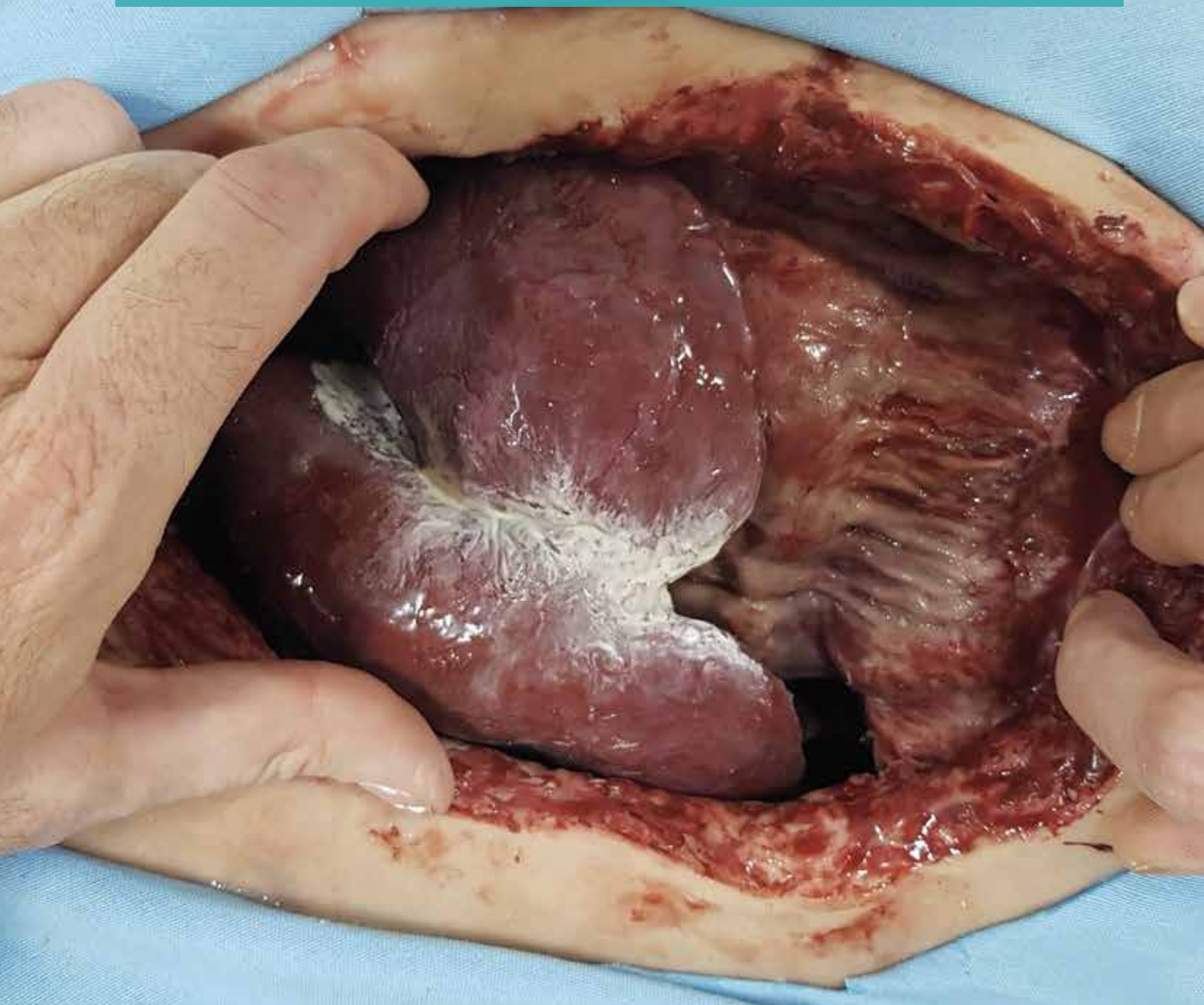


# 3º AÑO DIPLOMATURA FX / EFECTOS ESPECIALES DE MAQUILLAJE PRESENCIAL - OCTUBRE/JUNIO



SÍGUENOS EN:



[WWW.INSTITUTODELCINE.ES](http://WWW.INSTITUTODELCINE.ES)

C/ EDUARDO BENOT, 2. 28008 MADRID  
TEL. (+34) 914478040  
E-MAIL: [INFO@INSTITUTODELCINE.ES](mailto:INFO@INSTITUTODELCINE.ES)

Instituto  
del Cine  
Madrid

El 3º año de la Diplomatura está diseñada para alumnos y profesionales del maquillaje interesados en adquirir y/o desarrollar **conocimientos en caracterización y efectos de maquillaje que sean capaces de desempeñar su trabajo en producciones de Cine y TV.**

Se imparte en el marco de una **Escuela de Cine**, motivo por el que todas las Prácticas se realizan en condiciones reales de rodaje.

Los alumnos se forman con quienes serán los futuros directores, productores, actores, etc. del Cine y la TV, lo que supone establecer una red de contactos que será muy útil.

Todos los Profesores integran el equipo de **JOSÉ QUETGLAS** Director de esta Diplomatura y ganador de 8 Premios Goya –incluido el de 2015- y de un BAFTA (Academia del Cine Británico) entre otros muchos galardones.

Esta Diplomatura tiene una muy buena relación calidad-precio si la comparamos con otras ofertas similares de formación.

Además, el coste de la matrícula es mucho más bajo que la formación parcial a través de cursos cortos.

**TODO EL MATERIAL Y TODOS LOS PRODUCTOS UTILIZADOS EN CLASE ESTÁN INCLUIDOS EN EL PRECIO**



# PLAN DE ESTUDIOS

## 1. DIPLOMATURA FX / EFECTOS ESPECIALES DE MAQUILLAJE 180 HORAS - PRESENCIALES

### CARA DESTROZADA POR IMPACTO

- Molde sobre modelo en alginato y escayola
- Inyección de pelo. Cejas y cara
- Modelado en plastilina y pieza final de silicona platino
- Elaboración e inserto de ojos en silicona y resina
- Inserto dientes elaborados en resina dental
- Pegado sobre modelos y maquillaje de las piezas

### MOLDE PARCIAL TORSO

- Negativo de molde con vendas de escayola
- Modelado y elaboración en silicona y resina de órganos internos con movimiento
- Corazón latiendo
- Efecto corte piel de silicona con bisturi y bombeo de sangre

### TRUCO DE AMPUTACIÓN DE BRAZO O PIERNA

- Negativo de molde con vendas de escayola
- Preparación de molde (negativo) en silicona RTV y fibra resina de jesmonite
- Positivo en gelatina o silicona con efecto hueso cortado
- Uñas elaboradas y adaptadas



# PLAN DE ESTUDIOS

## MODELADO TRIPA EMBARAZADA SOBRE MODELO

- Negativo en fibra resina y positivo en silicona

## MAQUILLAJES CON AERÓGRAFO

## TRUCO DE CUCHILLO TELESCOPICO

- Demostración

## EFECTO DE EXPLOSION CON AIRE COMPRIMIDO

## DISTINTAS HERIDAS SOBRE MOLDE DE CARA. ACABADO EN PIEZAS DE SILICONA Y/O PROS AID

## DISTINTAS HERIDAS CORTOPUNZANTES / COSIDO HERIDAS

## MODELADO DE HERIDAS ABIERTAS







## JOSE QUETGLAS

[www.imdb.com/name/nm0703370](http://www.imdb.com/name/nm0703370)

Ganador de 8 Premios Goya y 1 BAFTA (Academia del Cine Británico), entre otros galardones. Es el Director de esta Diplomatura.

Ha sido el responsable de Maquillaje de muchas de las películas emblemáticas del cine español: **Mortadelo y Filemón**, **Amanece que no es poco**; **El día de la bestia**; **El laberinto del fauno**; **La Comunidad**; **Isi & Disi**; **Torrente 2**; **Torrente 5. Operación Eurovegas**, **Crimen perfecto** o **Perfectos desconocidos**, entre muchas otras.

También ha maquillado para series punteras de TV como **El tiempo entre costuras**; **El caso**; **Apaches**; **Victor Ros** o **Toledo**.



## PEDRO DE DIEGO

[www.imdb.com/name/nm1039793](http://www.imdb.com/name/nm1039793)

Nominado en dos ocasiones a los premios Goya por **Palmeras en la Nieve** y **Oro** en el departamento de maquillaje y peluquería.

Con más de 30 años de experiencia profesional ha participado en más de 80 largometrajes y multitud de series de TV, además de diversos cortometrajes, spots publicitarios, obras de teatro, etc...

Entre sus trabajos más destacados se encuentra las películas **Hollyblood**, **Lo dejo cuando quiera**, **Palmeras en la nieve**, **Oro**, **Las trece rosas**, **The Machinist**, **Beyond Reanimator** o series tan punteras como **La Casa de Papel**, **Sky Rojo**, **Paraíso**, **Vis a Vis**, **Veneno**, **La Novia gitana**, **La zona**, **El barco**, **La peste**, **Aida**, **Luna**, **El ministerio del tiempo**, **El pueblo**, **Piratas**, y **Mar de plástico**, entre otras muchas.



## JORGE NAVARRO

[www.imdb.com/name/nm8215921/](http://www.imdb.com/name/nm8215921/)

Es titulado de esta Diplomatura y se incorporó al equipo docente. Se ha especializado en modelado en plastilina y arcilla. Destaca su trabajo en **Victor Ros** como maquillador y en **Hospital Valle Norte** como especialista de efectos especiales de maquillaje.