

20

MAQUILLAJE PELUQUERÍA Y FX

DIPLOMATURA | OCTUBRE/JUNIO | PRESENCIAL



WWW.INSTITUTODELCINE.ES

C/ EDUARDO BENOT, 2. 28008 MADRID
TEL. (+34) 914478040
E-MAIL: INFO@INSTITUTODELCINE.ES

**Instituto
del Cine
Madrid**



**Formación profesional para el mundo laboral
del audiovisual (Cine-TV) teatro y belleza.**

Se trata de una propuesta integral que ha sido diseñada para **formar profesionales del maquillaje, la peluquería y la caracterización**, que sean capaces de desempeñar su trabajo en producciones de Cine y TV.

Se imparte en el marco de una Escuela de Cine, motivo por el que **todas las Prácticas se realizan en condiciones reales de rodaje.**

Los alumnos se forman con quienes serán los futuros directores, productores, actores, etc. del Cine y la TV, lo que supone establecer una red de contactos que será muy útil.

Todos los Profesores integran el equipo de **JOSÉ QUETGLAS**, Director de esta Diplomatura y que impartirá diferentes Módulos Master. Es ganador de 8 Premios Goya y de un BAFTA (Academia del Cine Británico) entre otros muchos galardones.

Esta Diplomatura tiene una **muy buena relación calidad-precio** si la comparamos con otras ofertas similares de formación. Además, el coste de la matrícula es mucho más bajo que la formación parcial a través de cursos cortos.

TODO EL MATERIAL Y TODOS LOS PRODUCTOS UTILIZADOS EN CLASE ESTÁN INCLUIDOS EN EL PRECIO EXCEPTO: MANTA DE PINCELES, AERÓGRAFO, TIJERA DE PELO Y CABEZA MANIQUÍ.

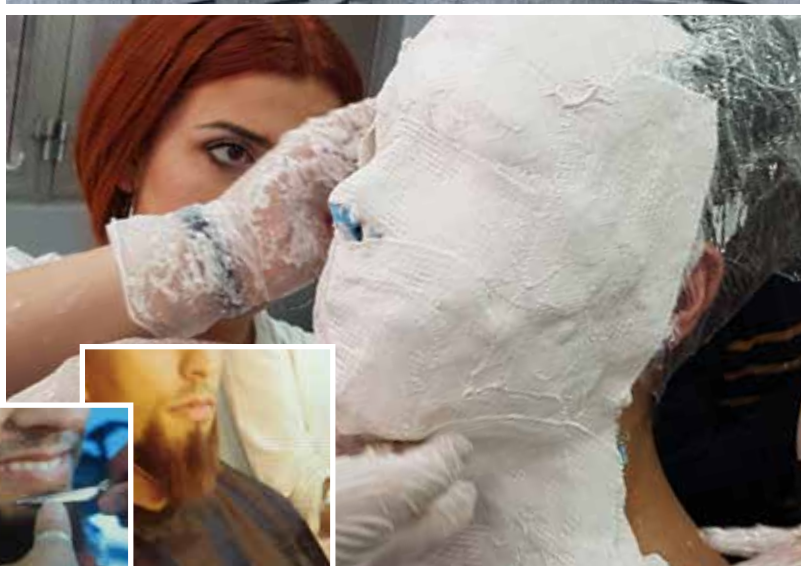
CARACTERIZACIÓN Y FX

◆ CREACIÓN DE PERSONAJE SEGÚN DISEÑO/FOTO

Acabado en silicona de platinum.

Trabajo en equipo.

- **Toma molde impresión cara** con silicona Body Double. Sobre modelo trabajo final.
- **Positivado del negativo en resina al agua** (Jesmonite) Molde cara realizado entre alumnos con Alginato.
- **Positivo de cara en escayola** Cast 200 con carga de aluminio F40.
- **Modelados en Plastilina** libre de azufre.
- **Técnicas de encapsulado**, teñido y textura piel
- **Piezas golpes y heridas** realizadas sobre positiva escayola en silicona platino sistema Flat Mould.
- **Modelado trabajo final sobre modelo**. Piezas parciales en silicona de platino y prótesis positivadas por inyección.
- **Aplicación y maquillaje**. Prótesis trabajo final. Aerografía y pinceles
- **Limpieza y tratamiento postciería facial**. Rizado y colocación sobre modelos (barbas, bigotes, patillas).



◆ EFECTOS FX

- **Molde parcial de mano** en alginato, resinas y siliconas Fx para efectos amputación/ desgarros / corte con bisturí y bombeo de sangre.
- **Vaciado en escayola** Cast 200 y Fibra Cristal
- **Positivo en silicona** o gelatina reforzado con resina de poliuretano.

◆ ELABORACIÓN FICTICIOS

- **Elaboración ficticio de palo y piedra** para simulación de pelea.
- **Elaboración pieza en silicona** (órganos humanos, simulación operación quirúrgica).



◆ PRÁCTICAS EN RODAJES

A partir del mes de noviembre, los alumnos/as realizarán prácticas rodadas semanales con las diferentes Diplomaturas del Instituto del Cine Madrid.

MAQUILLAJE

BELLEZA - FANTASÍA - AUDIOVISUAL (PLATÓ)

Módulo diseñado para adquirir los conocimientos necesarios para ejercer la labor de maquillaje a nivel profesional (trabajo en medios audiovisuales) o estética, novias.

◆ MÓDULO REPASO

- **Colorimetría y Visagismo**
Análisis y aplicación del color y la técnica de visagismo adaptándose al rostro.
- **Técnicas para maquillar, corregir las distintas zonas del rostro** según su análisis y conocimiento morfológico.
 - Ojos: difuminado, bananas, ahumados
 - Cejas: dibujar según morfología del rostro, gruesas, finas, etc,
 - Boca: perfilado, efectos para corregir volumen, caída, etc)
- **Colocación de pestañas** por grupos - enteras - individuales

◆ MÓDULO AUDIOVISUAL

- **Facechart:** boceto esquemático del rostro plasmado sobre un papel con productos reales como sombras, labiales, contornos, entre otros.
- Prácticas y enseñanza del **manejo del Aerógrafo.**
- **Maquillaje Fantasía** (cremacolor y aerografía con maquillaje asiliconado).
- **Maquillaje con Aerógrafo / Brocha / Espum.**
- **Colocación de bisutería** y/o decoración sobre la piel.
- **Tapado de Cejas.**
- **Maquillaje de Época:** Demostración y práctica del maquillaje de la época. Estudio de las distintas formas de maquillar en la época según la clase social, lugar geográfico, materiales...
S. XX - 1.920/30 y 1.940/50 - 1.950/60 (repaso).

◆ PRÁCTICAS EN RODAJES

A partir del mes de noviembre, los alumnos/as realizarán prácticas rodadas semanales con las diferentes Diplomaturas del Instituto del Cine Madrid.



PELUQUERÍA

ÉPOCA - AUDIOVISUAL (PLATÓ)

◆ MÓDULO REPASO

- Cuidado y mantenimiento del **plató**.
- **Preparación de pelo**.
- Realizar **peinado transformable** con distintas técnicas.
- **Aplicación fibra para rellenar**. Spray retoque raíz, cambios de color.
- Estructura teoría y práctica de **peinados con estructura**.
- Repasos (**secador - plancha - tenacilla**)
- Peinados años **1940 - 1950**.
- Peinados años **1960 - 1970 - 1980**.

◆ MÓDULO AUDIOVISUAL

- Estudio de las **distintas formas de peinar en la época** según la clase social, lugar geográfico, materiales...
- **Peinados de Época con postizo y trenzas**.
 - S. XX
 - Ondas al agua y tenacillas años 1920 -1930
 - Recogidos para colocar pelucas (corregir defectos de cabeza para colocar las peluca)
 - Tratamiento y colocación de pelucas. Medias pelucas. Pelucas con frente de tul fino.
 - Tratamiento y lavado de pelucas naturales de tul.



◆ PRÁCTICAS EN RODAJES

A partir del mes de noviembre, los alumnos/as realizarán prácticas rodadas semanales con las diferentes Diplomaturas del Instituto del Cine Madrid.



JOSE QUETGLAS

[Imdb](#)

Ganador de 8 Premios Goya y 1 BAFTA (Academia del Cine Británico), entre otros galardones. Es el Director de esta Diplomatura.

Ha sido el responsable de Maquillaje de muchas de las películas emblemáticas del cine español: *Mortadelo y Filemón*, *Amanece que no es poco*; *El día de la bestia*; *El laberinto del fauno*; *La Comunidad*; *Isi & Disi*; *Torrente 2*; *Torrente 5. Operación Eurovegas*, *Crimen perfecto* o *Perfectos desconocidos*, entre muchas otras.

También ha maquillado para series punteras de TV como *El tiempo entre costuras*; *El caso*; *Apaches*; *Victor Ros* o *Toledo*.



JORGE NAVARRO

Es titulado en la Diplomatura de Maquillaje, Peluquería y Caracterización del Instituto del Cine Madrid.

Se ha especializado en modelado en plastilina y arcilla. Destaca su trabajo en *Victor Ros* como maquillador y en *Hospital Valle Norte* como especialista de efectos especiales de maquillaje.



ESTHER GUERRERO

Maquilladora profesional con amplia experiencia internacional en Arabia Saudí, especialmente en Riad, donde ha liderado equipos en importantes proyectos televisivos y espectáculos, colaborando con celebridades reconocidas mundialmente como Jean-Claude Van Damme. También, fue maquilladora principal y formadora del equipo artístico del parque de atracciones más grande de Oriente Medio, encargándose de la imagen del espectáculo principal.

Especializada en maquillaje artístico y tecnologías innovadoras aplicadas al sector, ha sido reconocida con varios premios nacionales por sus trabajos en maquillaje de fantasía. Además, cuenta con experiencia en destacadas campañas publicitarias junto a importantes marcas internacionales y participa regularmente como ponente sobre inteligencia artificial para maquilladores en las ferias más relevantes del sector en España.



ALBA MOLINA

Maquilladora profesional y especialista en caracterización, con experiencia en cine, televisión, moda y fotografía. Domina técnicas de maquillaje social, artístico y de efectos especiales, así como la creación de prótesis y personajes.

Con una sólida presencia en redes sociales, destaca por sus conocimientos en creación de contenido enfocado al maquillaje. Transmite a sus alumnos las claves para potenciar su imagen profesional y aprovechar las redes como herramienta de crecimiento en el sector.



ESMERALDA SIMON CID

Grado Superior Peluquería y Estética 1998.

Conocimiento actualizado en técnicas de peluquería avanzada (corte, peinados y coloración).

Cortes, peinados y color en función de morfología facial y eventos.

Certificado Profesional Docencia de la Formación Profesional para el Empleo 2020.

Tele formadora (SSCE0110.) Actualizada en tendencias del sector.



MARÍA SALAMANCA

Maquilladora y Peluquera Profesional.

Título Centro de estudios FP Superior de Estilismo y Dirección de Peluquería.

Curso de formador de docentes para el empleo. La Milagrosa Formación FP superior de caracterización y maquillaje profesional. Curso de pestañas postizas pelo a pelo.

Ha trabajado en diferentes rodajes de películas, videoclips, eventos y publicidades como maquilladora y/o peluquera: **Los amigos de Dorothy** (Rainbow-Paco León), **Casa Rural Cortijo Alandalus S.L**, **Solans Prieto Maria-Mery Makeup** Sep 2022, **MIRINDA FILMS,S.L.** o **TOUCH UP PROMOTIONS, S.L.**, entre otros muchos.

**Instituto
del Cine
Madrid**

DIPLOMATURAS | MÁSTERES | CURSOS

**WWW.INSTITUTODELCINE.ES
C/ EDUARDO BENOT, 2. 28008 MADRID
TEL. (+34) 914478040
E-MAIL: INFO@INSTITUTODELCINE.ES**

IR A LA WEB

